

FASCICOLO TECNICO DI PRODOTTO	DATA EMISSIONE	REVISIONE	CODICE SCHEDA
FUMISTERIA	29/01/2024	2	LM.P.TRW.00
Tutta la documentazione tecnica ISOLMEC ha validità solamente se supportata da Documento di Trasporto o accompagnata con dichiarazione di conformità rilasciata dalla stessa.			

Denominazione commerciale:

PASSAGGIO PARETE

T ROCK WALL ⁽¹⁾

Codice prodotto: individuabile a seconda del sito produttivo

CARATTERISTICHE:

Manufatti cilindrici in acciaio AISI 304 mm 0.5 e lana di roccia vulcanica specifici per l'installazione per passaggio canne fumarie a parete con limite di temperatura interna max 450 °C

DIMENSIONI STANDARD:

Diametri: da 21 mm. a 660 mm.

Lunghezza: 1000 mm - Spessore 100 mm.

Densità: da 90 Kg.mc. +/- 10%

per dimensioni diverse interpellare il nostro ufficio commerciale

CAMPI D'IMPIEGO:

Passaggio parete in legno e muratura di canne fumarie doppia parete isolate

TEMPERATURA LIMITE D'IMPIEGO:

Comportamento termico materie prime

Lana di roccia testata fino a 700 °C in continuo – punto di fusione oltre i 1000 °C

COMPORTAMENTO AL FUOCO:

euroclasse A1 (14303:2009) prodotto senza rivestimento ricavato da blocco

CLASSIFICAZIONE SISTEMA:

T450-N1-D-V2-L55050-G00 – Ente prova Kiwa Cermet Italia)

Valido solo se installato a regola d'arte secondo i requisiti di posa indicati da ISOLMEC

conduttività termica (W/m.k)	10 °C	25 °C	120 °C	220 °C	320 °C	420 °C
lana minerale in funzione della temperatura *	0.039	0.043	0.052	0.075	0.111	0.149

PRESTAZIONI ACUSTICHE:

resistività aria: 25 kPa.s/m² – assorbimento acustico (aw): 0,90

Hz	125	250	500	1000	2000	4000	Aw
Aw	0.45	0.70	0.90	0.90	1.00	1.00	0.90

Valori ottenuti su calcolo secondo la normativa EN 11654

COMPORTAMENTO ALL'ACQUA:

Le coppelle in lana di roccia sono idrorepellenti, non igroscopiche e non capillari. L'umidità non ha effetti sulla stabilità del manufatto. Coefficiente di resistenza alla diffusione del vapore è $\mu = 1.3$

IMBALLO:

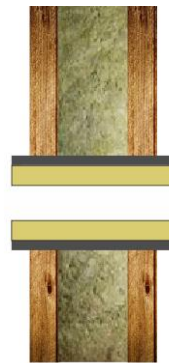
in politene, scatole e/o pallet.

* dati dichiarati sul blocco in lana di roccia impiegato per ottenere le coppelle / CPR DOP ADR 039 vers 5

(1) brevetto depositato 27/02/2024 – n. 102024000004162

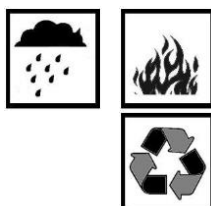


T450 - GO



fumisteria

schede tecniche ISOLMEC



* materia prima utilizzata è a marchio CE