

FASCICOLO TECNICO DI PRODOTTO	DATA EMISSIONE	REVISIONE	CODICE SCHEDA
POLISTIRENE ESTRUSO	01/11/2020	2	EE.U.SP3.0

Tutta la documentazione tecnica ISOLMEC ha validità solamente se supportata da Documento di Trasporto o accompagnata con dichiarazione di conformità rilasciata dalla stessa.

Denominazione commerciale:

## POLISTIRENE ESPANSO ESTRUSO

### U – XPS START senza pelle

Codice prodotto: individuabile a seconda del sito produttivo

#### CARATTERISTICHE:

Pannelli in polistirene espanso estruso monostrato prodotti in continuo con superfici ruvide

#### DIMENSIONI STANDARD:

Larghezza: mm. 300  
Lunghezza: mm. 1500  
Densità: 33 Kg mc.  $\pm$  10%  
(per dimensioni diverse interpellare il nostro ufficio commerciale)  
Spessore: da mm. 20 a mm. 80  
Spigolo: spigolo vivo

#### CAMPI D'IMPIEGO:

Isolamento termico di pareti, solai, pannelli prefabbricati, pareti mobili, costruzioni in genere, pavimenti, rivestimenti a cappotto, soglie di partenza per isolamento a cappotto

**CODICE DI DESIGNAZIONE:** E-T1-DS(TH)-DLT(2)5-TR(100)-CS(10/Y)250

**TEMPERATURA LIMITE D'IMPIEGO:** + 75 °C / - 60 °C in continuo.

**COMPORAMENTO AL FUOCO:** Euroclasse E (EN 13501-1)

**RESISTENZA ALLA COMPRESIONE:**  $\geq$  300 kPa al 10% di deformazione

#### CONDUCIBILITA' TERMICA:

spess. da mm. 20 a mm. 60 = 0.034 W/m k (EN 13164:2012)  
spess. da mm. 60 a mm. 120 = 0.036 W/m k (EN 13164:2012)  
spess. > mm. 120 = 0.038 W/m k (EN 13164:2012)

**PERMEABILITA' AL VAPORE:**  $\mu$  150

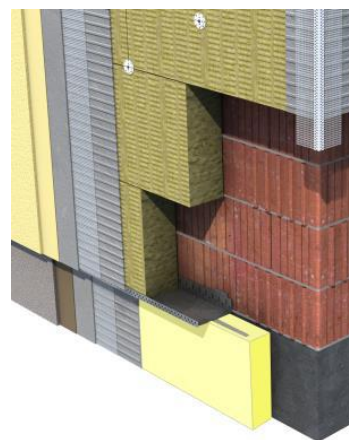
#### ASSORBIMENTO D'ACQUA :

**PER DIFFUSIONE**  $\leq$  0.5 % sp. mm. 30 / 50  
 $\leq$  0.3 % sp. mm. 60 / 100  
**PER IMMERSIONE**  $\leq$  0.7 % sp. mm. 20 / 100

**CALORE SPECIFICO :** 1.450 J/(kgK) EN ISO10456

**IMBALLO:** in polietene termoretraibile e pallettizzazione

**STABILITA' DIMENSIONALE:**  $\leq$  5 % proprie dimensioni



polistirene estruso

schede tecniche ISOLMEC

