

FASCICOLO TECNICO DI PRODOTTO	DATA EMISSIONE	REVISIONE	CODICE SCHEDA
PRODOTTI VARI	01/10/2018	1	VAR.AE.W20.0
Tutta la documentazione tecnica ISOLMEC ha validità solamente se supportata da Documento di Trasporto o accompagnata con dichiarazione di conformità rilasciata dalla stessa.			

Denominazione commerciale:

## PANNELLO ACCOPPIATO AE WALL

Cartongesso accoppiato con poliuretano alta densità

Codice prodotto: individuabile a seconda del sito produttivo



### CARATTERISTICHE:

Lastre di cartongesso accoppiate con poliuretano alta densità per placcaggio pareti ed insonorizzazione in edilizia.

### DIMENSIONI STANDARD:

Larghezza: mm. 1200  
Lunghezza: mm. 2000  
Spessore isolante: mm 20 + 12.5  
(poliuretano +12,5 mm c.gesso)

### CARATTERISTICHE PANNELLO ISOLANTE:

poliuretano ad alta densità realizzato dalla agglomerazione di fiocchi di poliuretani espansi flessibili ottenuti dalla lavorazione di recuperi di produzione o di prodotti giunti a fine ciclo vitale legate da poliuretani polimerizzati in massa, senza impiego CFC/HFC densità 90 Kg.mc. ( $\pm 10\%$ )  
Classe reazione al fuoco = B2 (norma DIN)  
Rigidità dinamica MN/m<sup>3</sup> = s't 9

CAMPI D'IMPIEGO: isolamento acustico divisori appartamenti.

CONDUCIBILITA' TERMICA: 0,0619 W/m.k

TEMPERATURA D'ESERCIZIO: da - 30 a +60 °C

### COMPORTAMENTO ACUSTICO:

prestazione singolo pannello senza muratura: dB 31 (Rw)

AE WALL applicato solo su un lato: dB 54 (Rw)

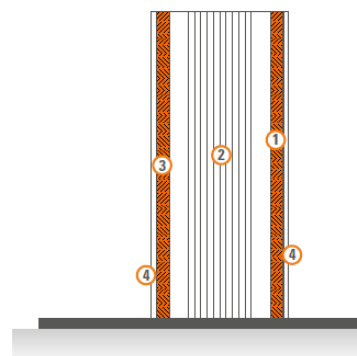
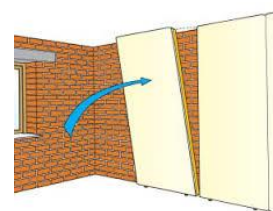
AE WALL applicato solo su due lati: dB 61 (Rw)

Valori ottenuti su un laterizio doppio UNI da 120 mm

UNI EN ISO 140-2

UNI EN ISO 140-3

UNI EN ISO 140-3



- 1) AE WALL
- 2) Doppio UNI 120 mm
- 3) AE WALL
- 4) Lastra cartongesso

\* I valori riportati sono indicativi e non vincolanti ai fini legali. Le prestazioni finali possono modificarsi in funzione delle diverse tipologie dei muri e da una corretta posa in opera, da validare con calcolo di tecnico acustico abilitato. Ricordiamo che impianti idraulici, elettrici, pilastri, fessurazioni tra mattoni, materiali diversi da laterizi in forato modificano in modo sostanziale il risultato finale.

IMBALLO: su pallet

