

FASCICOLO TECNICO DI PRODOTTO	DATA EMISSIONE	REVISIONE	CODICE SCHEDA
PANNELLI SCHIUMA FENOLICA	01/09/2019	2	RF.P.RFVV.0
Tutta la documentazione tecnica ISOLMEC ha validità solamente se supportata da Documento di Trasporto o accompagnata con dichiarazione di conformità rilasciata dalla stessa.			

Denominazione commerciale:

PANNELLO RESINA FENOLICA

PANN. ISO FEN ISOLMEC – VIT VV

Codice prodotto: individuabile a seconda del sito produttivo

CARATTERISTICHE:

Pannelli rigidi in resina fenolica espansa a cellule chiuse, senza l'impiego di CFC e HCFC rivestiti su due facce con velo vetro saturato.

DIMENSIONI STANDARD:

Larghezza: mm. 600
Lunghezza: mm. 1200
(per dimensioni diverse interpellare il nostro ufficio commerciale)
Spessore: mm. 30/40/50/60/70/80/90/100/120/130/140/150/160
Densità: 35 Kgmc (+/- 1.5 Kgmc³)
Rivestimento: Velo vetro saturato su due facce
Tolleranze spessore:

mm 30/40	mm 50/60/70/80/90/100	mm 120/130/140/150/160
mm -2/+2	mm -2/+3	mm -2/+5

CAMPI D'IMPIEGO:

Isolamento di coperture piane sotto manti sintetici a vista o appesantiti e sotto manti bituminosi applicati a freddo. Isolamento di coperture a falde. Isolamento di pareti e/o pavimenti, applicazione rivestimento a cappotto.

TEMPERATURA LIMITE D'IMPIEGO: + 120 °C / - 50 °C in continuo.

CALORE SPECIFICO: 1750 J/kg K

RESISTENZA AL VAPORE ACQUEO: pannello nudo μ 30
riv. con velo vetro saturato μ 40

RESISTENZA ALLA COMPRESSIONE: > 150 kPa EN 826

COMPORTAMENTO AL FUOCO: Euroclasse B s1 d0

ASSORBIMENTO ACQUA PER IMMERSIONE: =< 1 Kgmc² EN 1609

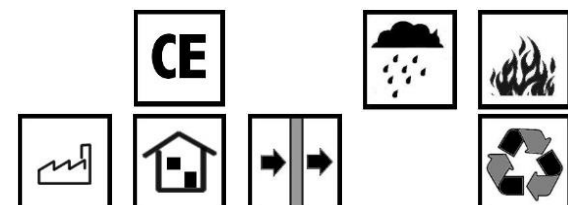
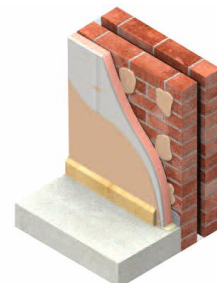
PRESTAZIONI TERMICHE: (EN 13166)

spessore	mm	20	30	40	50	60	70	80	90	100	110	120	130	140	150	160	180	
conducibilità/lambda	W/mk	0,021							0,019									
Res. Termica	m2K/W	0,95	1,43	1,90	2,38	2,86	3,33	4,21	4,74	5,26	5,79	6,32	6,84	7,37	7,89	8,42	9,47	

IMBALLO: in polietilene termoretraibile e pallettizzazione

STABILITA' DIMENSIONALE:

spessore: 48h a 70°C
umidità relativa 90%
spessore: 48 h a -20°C
=< 1.5% EN 1604



Gamma
High
Performance

resina fenolica

schede tecniche ISOLMEC