

FASCICOLO TECNICO DI PRODOTTO	DATA EMISSIONE	REVISIONE	CODICE SCHEDA
PANNELLI POLIURETANO	01/05/2009	2	PO.P.RFAC.0
<small>Tutta la documentazione tecnica ISOLMEC ha validità solamente se supportata da Documento di Trasporto o accompagnata con dichiarazione di conformità rilasciata dalla stessa.</small>			

Denominazione commerciale:

POLIURETANO

PANN. RF3 ACCOPPIATO ISOLMEC

Codice prodotto: individuabile a seconda del sito produttivo

CARATTERISTICHE:

Pannelli rigidi in poliuretano espanso rigido prodotti in continuo rivestito in Duotwin multistrato e accoppiati con cartongesso.

DIMENSIONI STANDARD:

Larghezza: mm. 1200

Lunghezza: mm. 3000

(per dimensioni diverse interpellare il nostro ufficio commerciale)

Spessore isolante: mm. 20/30/40/50/60/70/80/90/100/110/120

Rivestimento cartongesso: mm. 12.5

Densità: isolante = 34 Kgmc

cartongesso = 730 Kgmc

CAMPI D'IMPIEGO:

Isolamento termico di pareti, solai, pannelli prefabbricati, pareti mobili, costruzioni in genere, correzione pilastri e ponti termici

TEMPERATURA LIMITE D'IMPIEGO:

+ 110 °C / - 40 °C in continuo.

COMPORAMENTO AL FUOCO: Euroclasse F

CALORE SPECIFICO: 0.400 Kcal/Kg°C

RESISTENZA ALLA COMPRESSIONE: =>130 kPa al 10% di compr.dello spessore

RESISTENZA AL VAPORE ACQUEO: μ 148 \pm 24 (EN 12086)

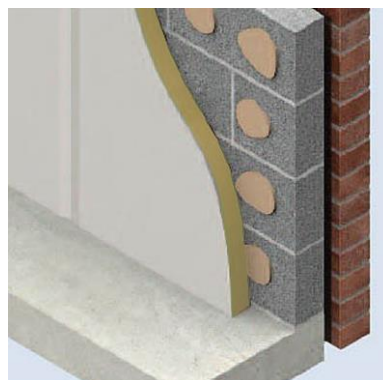
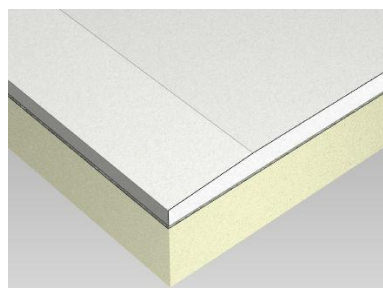
PRESTAZIONI TERMICHE: Conducibilità (λ_D) : W/m.k 0,023

COMPORAMENTO AL FUOCO: Euroclasse F (lastra di Cartongesso: A2 s1 d0)

IMBALLO: in polietilene termoretraibile e pallettizzazione

STABILITA' DIMENSIONALE: +/- 0,5 % proprie dimensioni.

IMBALLO: imballati in termoretraibile su pallet



poliuretano

schede tecniche ISOLMEC

