

FASCICOLO TECNICO DI PRODOTTO	DATA EMISSIONE	REVISIONE	CODICE SCHEDA
LANA DI ROCCIA	04/09/2020	1	LM.P.FRP1.0
Tutta la documentazione tecnica ISOLMEC ha validità solamente se supportata da Documento di Trasporto o accompagnata con dichiarazione di conformità rilasciata dalla stessa.			

Denominazione commerciale:

## LANA MINERALE PANNELLO FRONT R. MAX PLUS ISOLMEC

Codice prodotto: individuabile a seconda del sito produttivo



### CARATTERISTICHE:

Pannello in lana minerale di roccia a **doppia densità** specifico per sistemi termoisolanti a cappotto, avente uno strato superficiale esterno ad alta densità e una parte interna a densità inferiore per ottimizzare le performance termiche dei pannelli.

### DIMENSIONI STANDARD:

Larghezza: 600 mm

Lunghezza: 1000 mm

Spessore da mm. 50 a mm. 200

Doppia densità: (120/70 Kgm<sup>3</sup>) – 78 Kgm<sup>3</sup>

per dimensioni diverse interpellare il nostro ufficio commerciale

**+** Plus

### CAMPI D'IMPIEGO:

prevalentemente isolamenti a cappotto per isolamento termico e acustico, è impiegabile anche in:

isolamento termoacustico di coperture, solai, costruzioni in genere, controsoffitti, cabine afone, canne fumarie.

**COMPORAMENTO AL FUOCO:** euroclasse A1.

### COMPORAMENTO ALL'ACQUA:

I pannelli in lana di roccia FRONT.R MAX PLUS ISOLMEC non sono idrofili, nè igroscopici.

**RESISTENZA AL CARICO PUNTUALE:** valore espresso in  $F_p = \geq 200$  N (UNI EN 12430)

**RESISTENZA ALLA COMPRESSIONE:**  $\sigma = \geq 15$  kPa (UNI EN 826)

**RESISTENZA AL VAPORE ACQUEO:** valore espresso in  $\mu = 1$  (UNI EN 13162)

### PRESTAZIONE TERMICA:

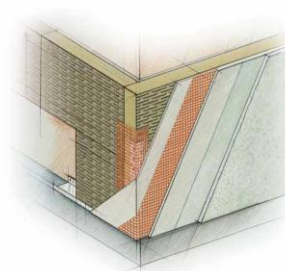
conduttività termica (W/m.k) = 0.035 (UNI EN 12667 - 12939)

### CALORE SPECIFICO:

$C_p = 1030$  J/kgK (UNI EN 12524)

### IMBALLO:

in polietene termoretraibile su pallet.



schede tecniche ISOLMEC

lana minerale di roccia

