

FASCICOLO TECNICO DI PRODOTTO	DATA EMISSIONE	REVISIONE	CODICE SCHEDA
POLISTIRENE ESTRUSO	01/06/2016	2	EE.U.EU3.0
<i>Tutta la documentazione tecnica ISOLMEC ha validità solamente se supportata da Documento di Trasporto o accompagnata con dichiarazione di conformità rilasciata dalla stessa.</i>			

Denominazione commerciale:

POLISTIRENE ESPANSO ESTRUSO POLIECO / U - CRT senza pelle

Codice prodotto: individuabile a seconda del sito produttivo

CARATTERISTICHE:

Pannelli in polistirene espanso estruso monostrato prodotti in continuo senza pelle

DIMENSIONI STANDARD:

Larghezza: mm. 600
Lunghezza: mm. 3000
Densità: 33 Kg mc. \pm 10%
(per dimensioni diverse interpellare il nostro ufficio commerciale)
Spessore: da mm. 20 a mm. 120
Spigolo: spigolo vivo

CAMPI D'IMPIEGO:

Isolamento termico di pareti, solai, pannelli prefabbricati, pareti mobili, costruzioni in genere, pavimenti, rivestimenti a cappotto, pannelli preaccoppiati con lastre cartongesso, soglie di partenza per isolamento a cappotto.

CODICE DI DESIGNAZIONE: E-T1-DS(TH)-DLT(2)5-TR(100)-CS(10/Y)250

TEMPERATURA LIMITE D'IMPIEGO: + 75 °C / - 60 °C in continuo.

COMPORAMENTO AL FUOCO: Euroclasse E (EN 13501-1)

RESISTENZA ALLA COMPRESIONE: 300 kPa al 10% di deformazione

CONDUCIBILITA' TERMICA:

spess. da mm. 20 a mm. 60 = 0.034 W/m k (EN 13164:2012)
spess. da mm. 60 a mm. 120 = 0.036 W/m k (EN 13164:2012)
spess. > mm. 120 = 0.038 W/m k (EN 13164:2012)

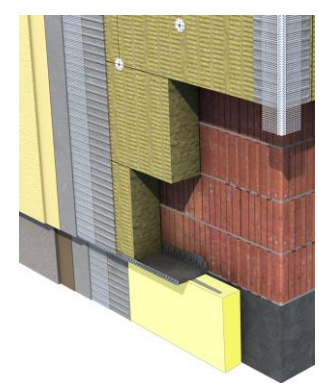
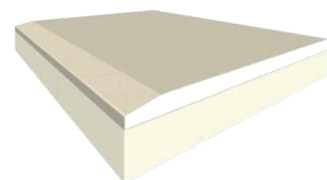
PERMEABILITA' AL VAPORE: μ 150

ASSORBIMENTO D'ACQUA :

PER DIFFUSIONE \leq 0.5 % sp. mm. 30 \div 50
 \leq 0.3 % sp. mm. 60 \div 100
PER IMMERSIONE \leq 0.7 % sp. mm. 20 \div 100

IMBALLO: in politene termoretraibile e pallettizzazione

STABILITA' DIMENSIONALE: \leq 0,5 % proprie dimensioni.



polistirene estruso

schede tecniche ISOLMEC

